



PÕLLUMAJANDUSE REGISTRITE
JA INFORMATSIOONI AMET

Tuleviku PRIA roll sektori innovatsiooni ja koostöö toetamisel

Margus Noormaa

Peadirektor
08.05.2024





Millest täna räägime?

* PRIA roll eile, täna ja 2030+

- Digitaliseerimine
- Innovatsioon
- Koostöö
- Andmete väärindamine

* Väljakutsed ja võimalused

PRIA strateegiakaart



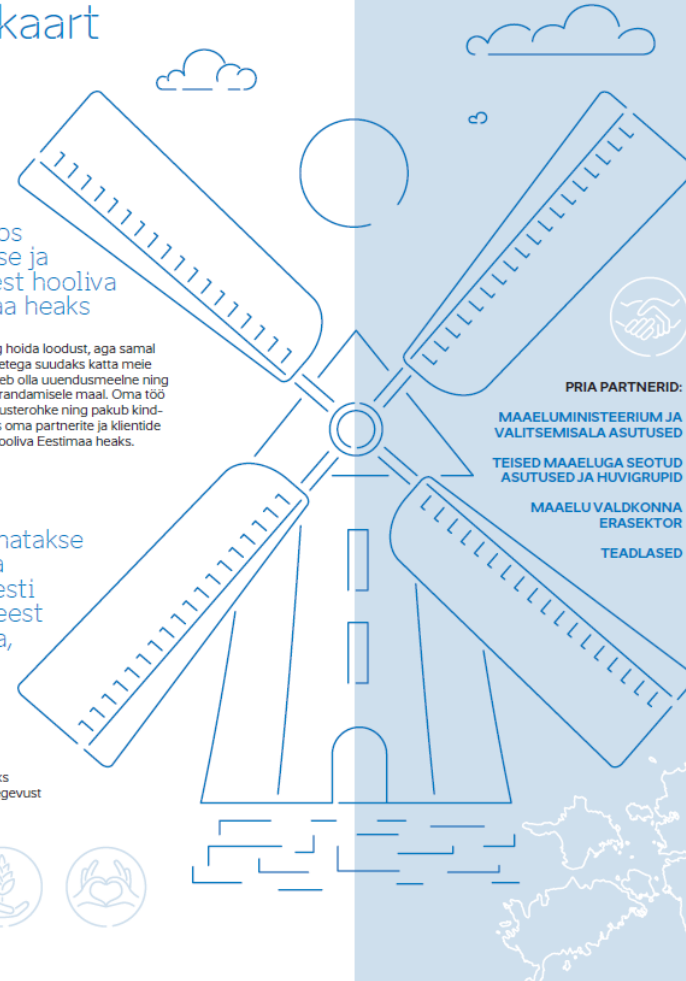
PRIA MISSIOON:
Üheskoos elujõulise ja loodusest hooliva Eestimaa heaks

Selleks, et täita rohelepp ambitsioonikaid eesmärke ning hoida loodust, aga samal ajal tagada, et Eestimaa koos oma põldude, metsade ja vetega suudaks katta meie toidulaua ning olla konkurentsivõimeline ka maailmas, tuleb olla uuendusmeelne ning nutikas. Kogu meie tegevus on suunatud elukvaliteedi parandamisele maal. Oma töö kaugema tulemusena näeme, et elamine maal on võimalusterohke ning pakub kindlustunnet. Saame oma tegevused ellu viia aga ainult koos oma partnerite ja klientide ning huvigruppidega - üheskoos elujõulise ja loodusest hooliva Eestimaa heaks.



PRIA VISIOON:
Aastal 2027 hinnatakse PRIAt kasuliku ja usaldusväärse eesti toidu ja maaelu eest seisva partnerina, kus töötavad hoolivad ja õnnelikud inimesed

PRIA visioonini liikumise hindamiseks oleme seadnud kaks strateegilist eesmärki ning võtnud ellu viia 13 olulisimat tegevust viiel strateegilisel arengusuunal.



PRIA VÄÄRTUSED

Oma töös lähtume ühistest väärtustest:

ASJATUNDLIKKUS. Peame oluliseks pidevat õppimist ja arengut, mis on meie usaldusväärse nurgakivi. Oleme ettevaatavad, uuendusmeel- sed, initsiatiivikad ja pakume ise aktiivset lahendusi. Targa partnerina aitame kaasa tõhusale ja nutikale majandamisele.



KLIENDIKESKSUS. Lähtume kliendi vajadustest ja soovidest ning rakenda- me hea teeninduse põhimõtteid. Väärtustame meie antud tagasisidet ning pakume oma klientidele kasulike teenuseid.



KOOSTÖÖ. Töötame ühte mees- konnana otsides parimaid lahendusi koostöös klientide ja partneritega.



HOOLIVUS. Hoolime oma töökaas- lastest, koostööpartneritest ja klient- dest ning seeläbi ka maaelu arengust, Eestimaa loodusest ja tulevikust. Oleme suhtes ausad, hoolivad ja abivalmid. Märkame nii teisi kui isennast.



PRIA STRATEEGILISED EESMÄRGID:

- 1 PRIA on kasulik partner maaelu arendamisel
- 2 PRIAs töötavad õnnelikud inimesed

KELLE JAOKS ON PRIA VAJALIK?

Maapiirkonna elanike arv Eestis 2020. a	404 185
Põllumajanduslike majapidamiste arv 2020. a	11 369
Mahepõllumajandus- tootjate arv 2020. a	2090

Allikad: Statistikaamet, Põllumajandus- ja Toiduamet

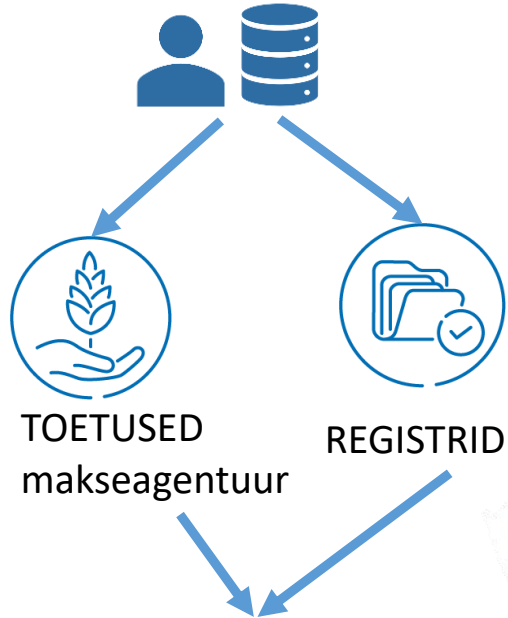


PRIA roll eile, täna ja 2030+

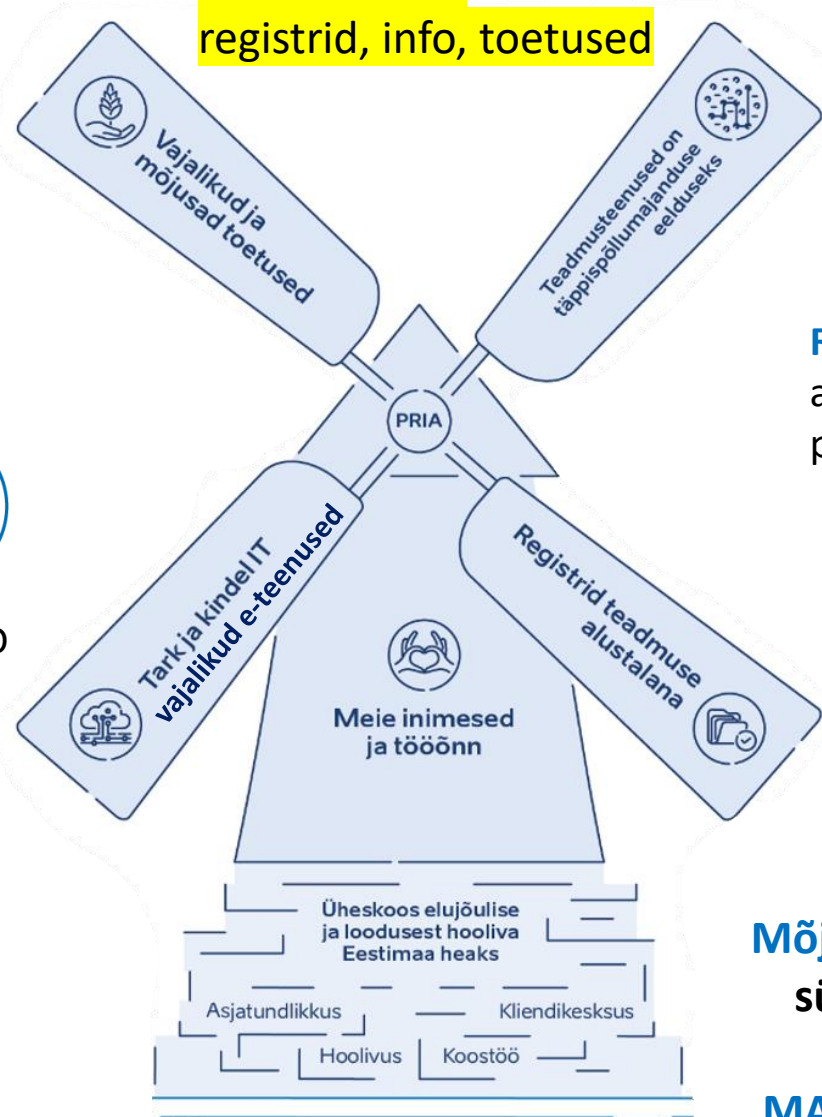
...kuni 2022 =>
toetused ja registrid

2022-2027 =>
registrid, info, toetused

2030+ => registrid, info, toetused



Nõuete täitmise kontrollil tuginev toetuste süsteem.
Andmeid peab andma kontrollimiseks



REGISTRID-
andmekogude
pädevuskeskus

Mõjusad, vajalikkud,
sündmuspõhised
**TOETUSED -
MAKSEAGENTUUR**



Andmeid soovitakse PRIA-ga jagada nende turvalisuse tagamiseks, väärindamiseks - vajalike e-teenuste ja sündmuspõhiste toetuste saamiseks

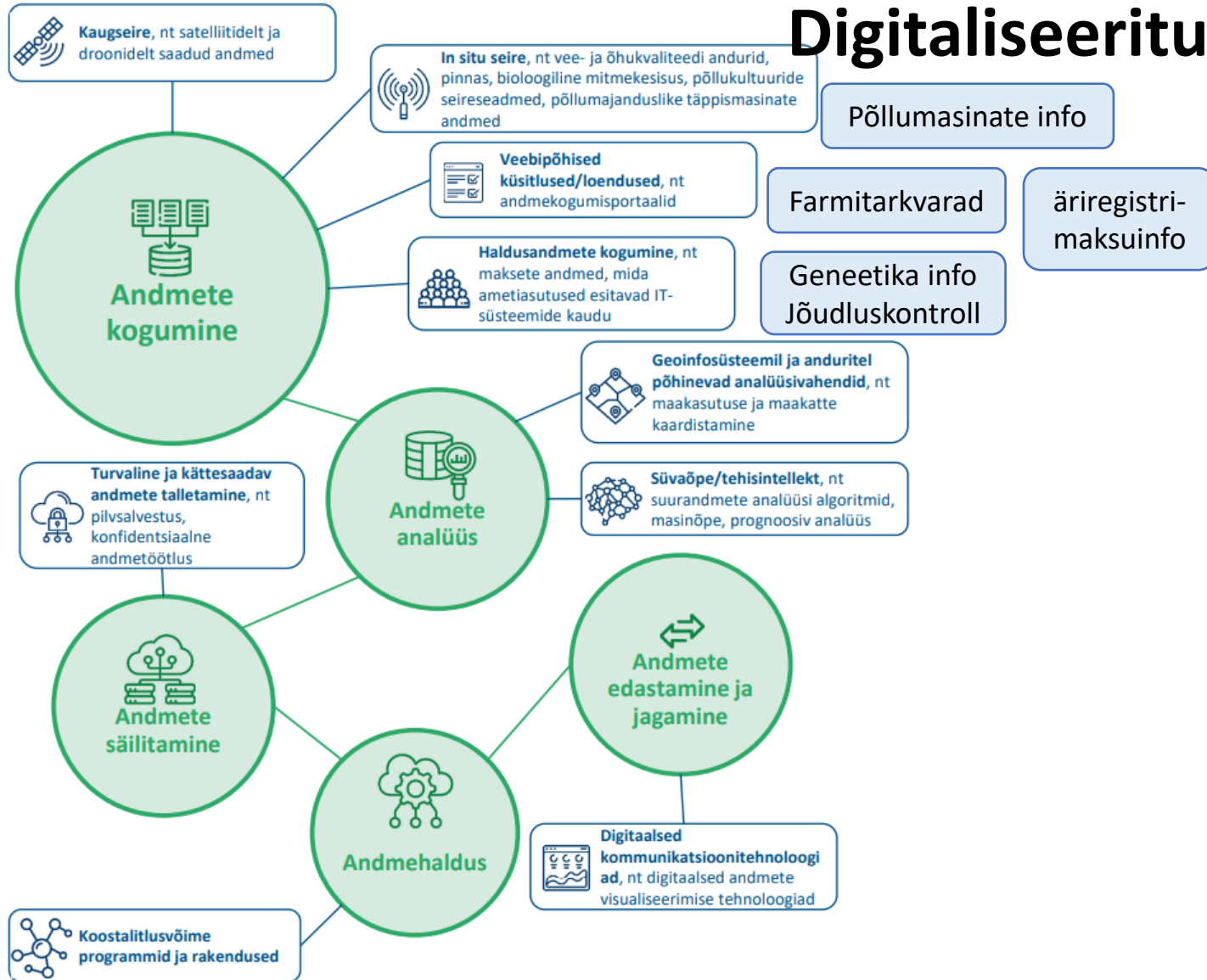


Andmete väärindamise ehk **TEADMUSTEENUSTE** pädevuskeskus



Valitsemisala kliendile (sektorile) **vajalikkud**, avalikkud tervikteenused, **e-TEENUSED**

Joonis 4. Põllumajandusvaldkonna digitehnoloogiad



Digitaliseeritud andmestike väärimine

ET 2022 16

Eriaruanne | Ühise põllumajanduspoliitika andmed – Suurandmete potentsiaali ei ole poliitika hindamiseks ära kasutatud

CURIA RATIONUM | EUROOPA KONTROLLIKODA

Allikas: Euroopa Kontrollikoja OECD dokumendi *Digital Opportunities for Better Agricultural Policies* tabeli 2.1 alusel, OECD Publishing, Pariis, 2019.

*Euroopa Kontrollikoja Eriaruanne 16/2022: (<https://www.eca.europa.eu/et/Pages/DocItem.aspx?did=61415>)



Digipöörde võimalused ja takistused

<https://digital-strategy.ec.europa.eu/en/policies/digitisation-agriculture>

- * Põllumajanduse digipööre hõlbustab koostööd kogu väärtusahela ulatuses, toetab põllumajandustootjaid ja pakub võimalusi uuenduslikele ettevõtetele
- * Digitehnoloogiad, nagu tehisintellekt (AI), robotika, asjade internet (IoT), Edge Computing, 5G, plokiahel ja superarvutid, võivad muuta põllumajandust tõhusamaks, jätkusuutlikumaks ja konkurentsivõimelisemaks.

KASUD

- * Suurem majanduslik ja keskkonnavalane tulemuslikkus, mis võimaldab põllumeestel areneda.
- * Keskkonnasäästlikkus, aidates põllumajandusel muutuda rohelisemaks.
- * ELi digitaalse tarnetööstuse konkurentsivõime.
- * Põllumeeste töötingimuste parandamine.
- * Läbipaistvuse suurendamine kogu tarneahelas.

OHT =>
sektoris
suureneb
digilõhe

Riigi
võimalus-
kohustus
tegutseda!

Ebakindlus põllumajandustootjates seotud

- * ilmastiku, hindade ja sissetulekute kõikumisega
- * töösuhete hooajalisusega
- * tööjõu vananemisega ja madala tehnoloogia kasutamise oskusega

TAKISTUSED

- * Ühenduvusprobleemid (internet)
- * Madal teadlikkus kasulikkusest
- * Süsteemide vähene koostalitlusvõime
- * Põllumeeste oskused
- * Arenduste kulu-tulu suhe
- * Vastumeelsus andmeid jagada



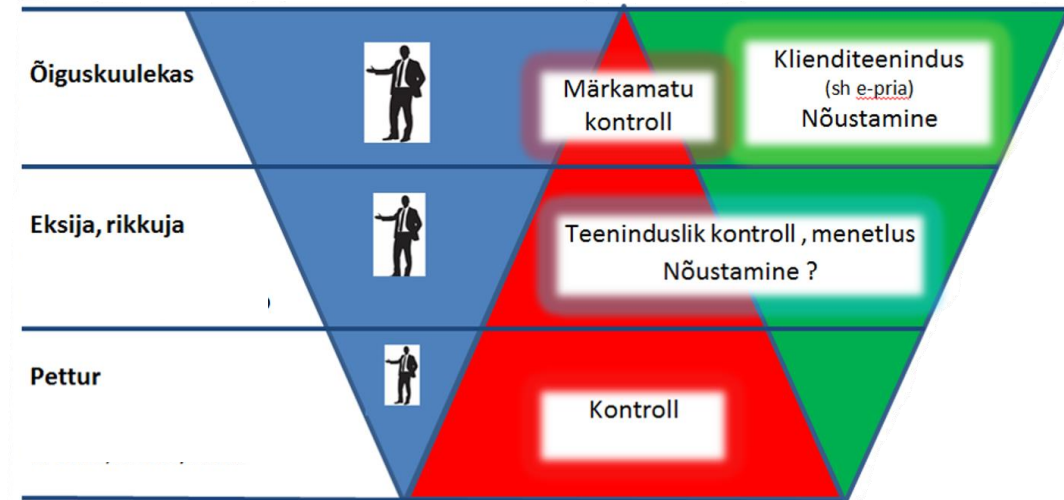
Digitaalsed lahendused

vähendavad toetuste halduskoormust ja võimaldavad arendada uusi andmepõhiseid e-teenuseid

- * PRIA jätkab digitaalsete platvormide ja süsteemide arendamist, mis võimaldavad põllumajandustootjatel, ametiasutustel ja teistel sidusrühmadel paremini jagada teavet ja hallata andmeid.
- * PRIA vedamisel võetakse kasutusele uusi tehnoloogiaid tagades digilahendustele juurdepääs ka madalama digivõimekusega sektori osale.
- * Toetuste taotlemist hõlbustatakse, vajalikud kontrollid automatiseeritakse suuremal määral ja viiakse tehnoloogiapõhisemaks.
- * PRIA fookus liigub kontrollilt kliendi tulemuste saavutamise toetamisele



Toetuste andmepõhised digilahendused võimaldavad luua **õiguskuulekale kliendile proaktiivseid ja sündmuspõhised ning nähtamatute kontrollidega toetuste andmist**, kombineerida erinevaid riiklikke andmestikke selleks, et arendada äri toetavaid avalikke e-teenuseid





Innovatsioon

- * PRIA loob võimalusi uute tehnoloogiate kasutamiseks ning era- kui avalike digitaalsete lahenduste rakendamiseks põllumajandussektoris (nt satelliitseire)
- * Andmete turvaline säilitamine, sektori halduskoormuse vähendamine ühekordse andmete esitamise põhimõtte kaudu
 - * Farmitarkvarade liidestamine loomade registriga jt põllumajanduslike andmekogudega
- * Andmete analüütilise võimekuse sh masinõppe arendamine teadusuuringute toetamiseks, innovatsioonitoetuste andmine ning kaasaegse tehnoloogilise infrastruktuuri arendamine





Koostöö

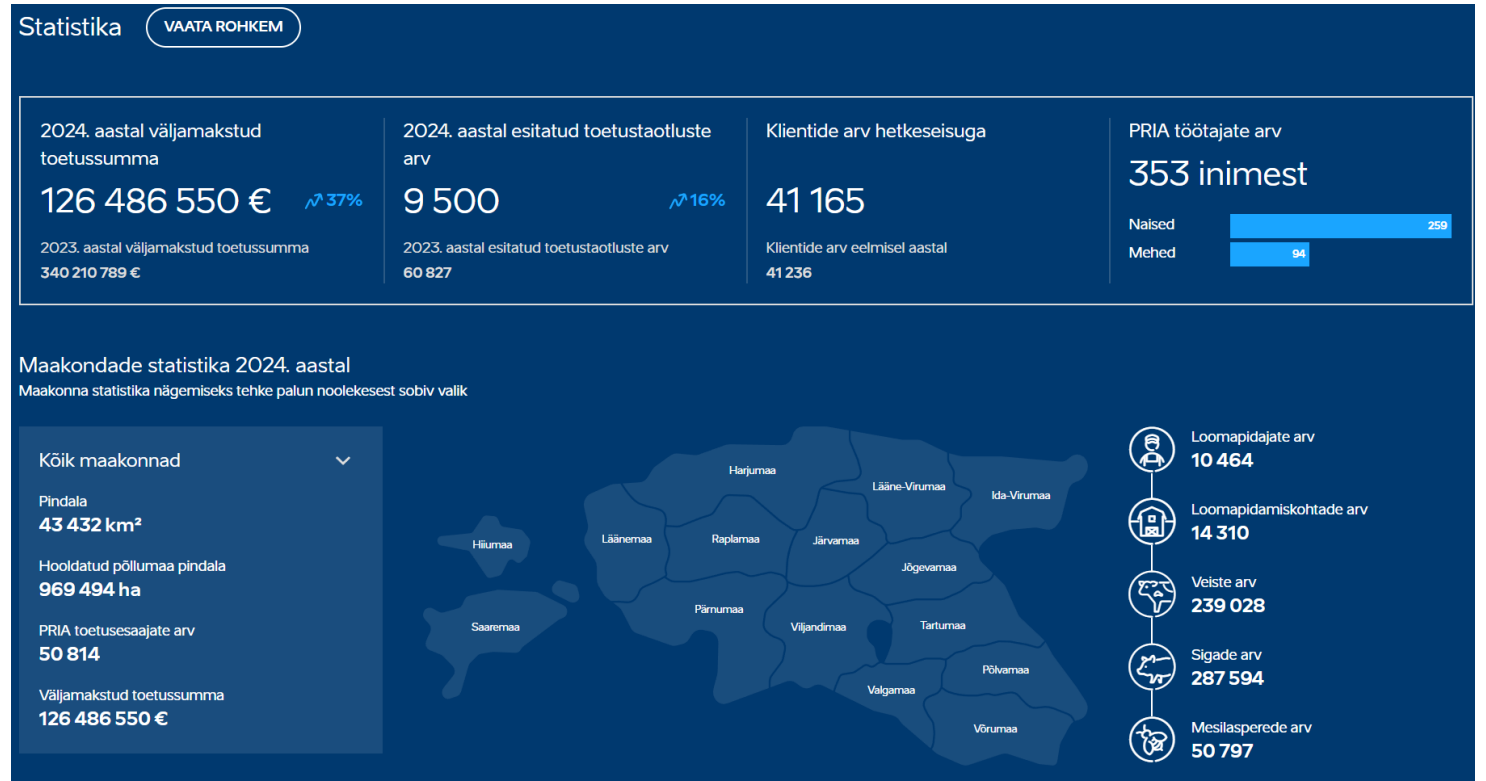
- * Usaldusliku ja vastastikku kasuliku ja mõistva koostöö arendamine nii põllumajandus-sektori kui kogu tarneaahelaga
- * Haldusalaülene koostöö sektorile vajalike tervikteenuste arendamisel.
- * Tihe koostöö teadus- ja arendusasutustega, .
- * Innovatsiooni ja uudsete andmepõhiste ärimudelite ning e-teenuste võimestamine ja arendamine .
- * PRIA teeb ja toetab rahvusvahelist koostööd põllumajandussektoris, vahendab teiste riikide ametiasutuste ja organisatsioonide kogemusi, parimaid tavasid ja teadmisi.





Andmete väärindamine

- * PRIA saab kasutada oma andmebaase, siduda neid ka teistega ning analüütilisi võimeid, et toetada põllumajandussektori otsustusprotsessi ja era- kui avalike e-teenuste arengut.
- * See hõlmab andmete kogumist ja analüüsimist, trendide ja mustrite tuvastamist ning nende pealt uute teadmuste loomist.
- * Teabe jagamist, mis võimaldab põllumajandustootjatel, ametiasutustel ja teistel sidusrühmadel teha teadlikke ja tõhusaid otsuseid.





Väljakutsed ja võimalused

VÄLJAKUTSED

- * Piiratud ressursid
- * Ülikõrged ootused
- * Taakvara – ja protsessid
- * Toetuste tingimuste ja haldamise keerukus
- * Arvestamine EL nõuete ja tingimustega
- * Kliimamuutused
- * Hinnata objektiivselt toetuste mõju



VÕIMALUSED

- * Professionaalne ja kogemustega töötajad
- * Tehnoloogilised lahendused riigis
- * Tihe ja usalduslik koostöö sektoriga sh tehnoloogia-ettevõtetega
- * Kasu sektorile andmete kogumisest ja väärimisest
- * Heal tasemel toetuste haldus
- * Tugev rahvusvaheline koostöö



Meil ei lähegi nii halvasti

Eesti otsetoetuste maksete seis võrreldes teistega 19.03.2024

Riik	Otsetoetuste maksed (%)	Muu (%)	Plaanis väljamaksed lõpetada
Eesti	99,9		100juuni keskel (seemnekartuli toetus)
Rootsi			
Iirimaa			
Soome			
Ungari			
Prantsusmaa			
Leedu			
Läti			
Portugal			
Itaalia			
Hispaania			
Slovakkia			
Poola			
Bulgaaria			

Riik	Protsent
Luksemburg	100,0%
Eesti	99,9%
Iirimaa	98,0%
Soome	95,0%
Prantsusmaa	94,0%
Ungari	94,0%
Taani	89,0%
Läti	85,0%
Hispaania	75,0%
Leedu	74,0%
Bulgaaria	42,0%

Riik	Otsetoetuste maksed (%)	Muu (%)	Plaanis väljamaksed lõpetada
Rootsi			
Iirimaa			
Soome			
Ungari			
Prantsusmaa			
Leedu			lis, mõned väiksemad 30. juuni
Läti			30.juuni
Portugal			juuni lõpp
Itaalia	82	-	juuni lõpp
Hispaania	75	-	30.juuni
Slovakkia	60	48	
Poola	57,7	-	juuni lõpp
Bulgaaria	42	-	ökokavade osas juuni makse tähtaeg kriitiline

* Learning Network kiirküsitluse andmed



Täna!

